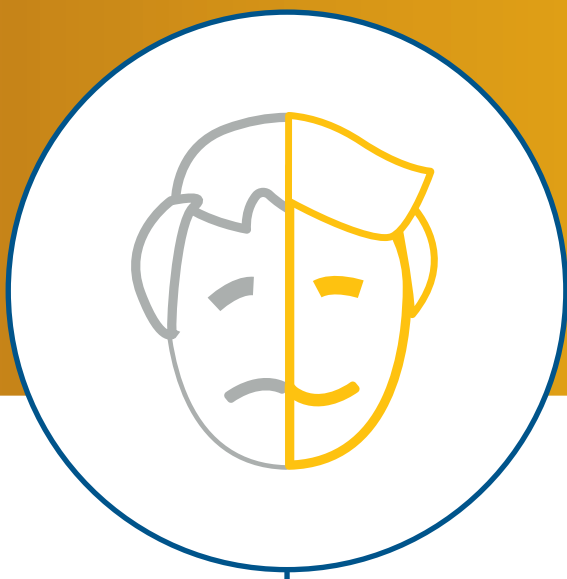


学会发现卒中

FAST原则  
快速行动 挽救生命



脸部 (F)

无法微笑，  
嘴角歪斜？



手臂 (A)

双臂无法同时平举？



言语 (S)

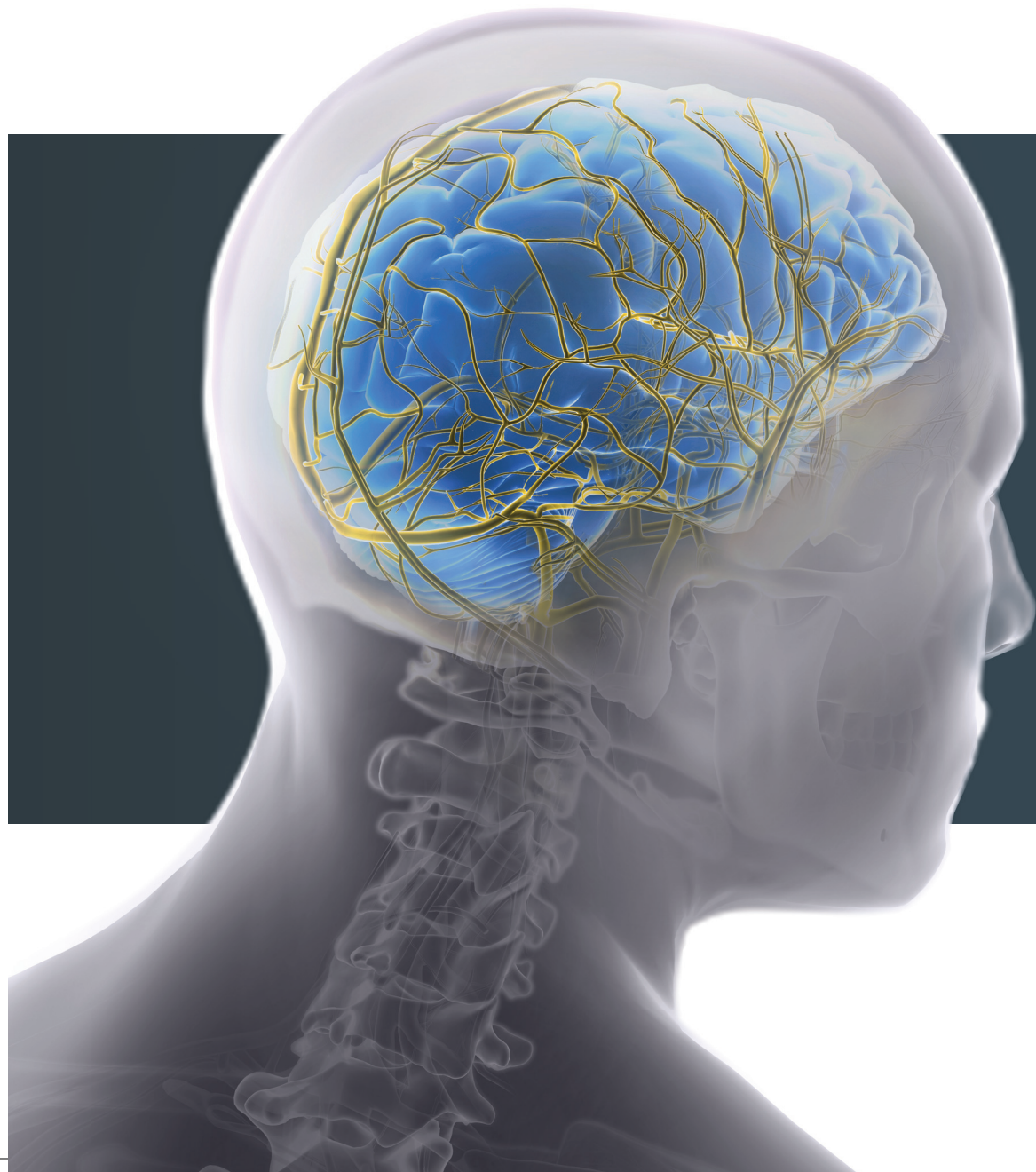
口齿不清，无法理解  
他人言语？



时间 (T)

快速行动，拨打  
120寻求帮助，  
时间就是生命。

以上可能是卒中发生的症状。  
**快速行动 (FAST原则)**，因为卒中救治，时间就是生命。



10月29日  
世界卒中日

了解更多: [www.somesignssavelives.com](http://www.somesignssavelives.com)